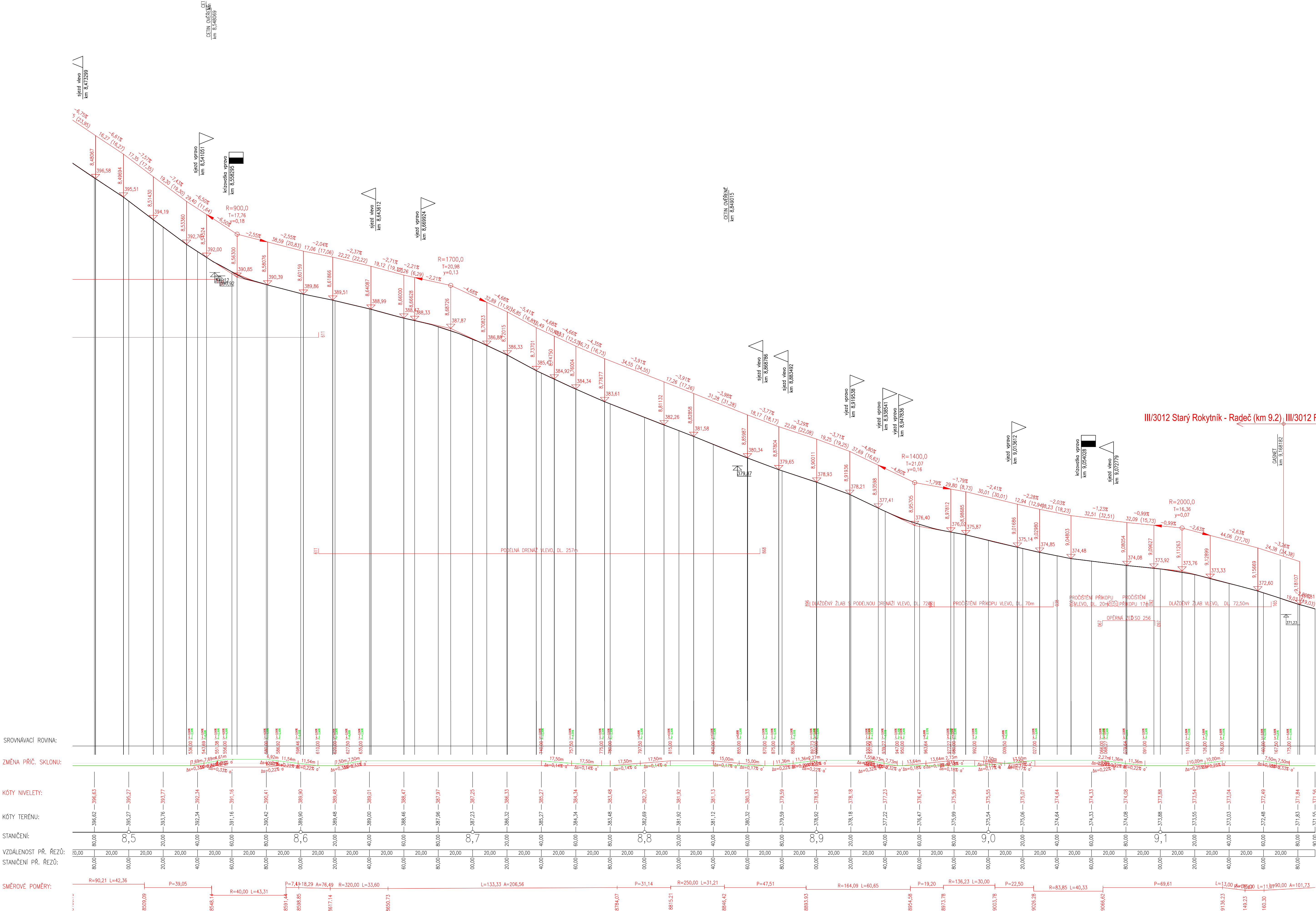


Podrobný podélný profil: TRASA III/3012 M 1:1000/100  
Rozsah: km 6,15000 - km 9,19000



ČÁST D.1.1  
SO 103

|  |  |   |  |
|--|--|---|--|
| OBJEDNATEL:<br><b>KRÁLOVÉHRADECKÝ KRAJ</b><br>Pivovarské náměstí č. p. 1245<br>500 03 Hradec Králové<br>IČ: 708 89 546 |  | ZÁSTUPCE OBJEDNATELE:<br><b>ÚDRŽBA SILNIC Královéhradeckého kraje a.s.</b><br>Kutnohorská 59<br>500 04 Hradec Králové<br>IČ: 275 02 988   |  |
| ZHOTOVITEL:<br><b>ADVISA</b><br>projekty a řízení dopravních staveb  |  | NAVRHL / VYPRACOVAL:<br>Bc. Tomáš Balík<br>ZODPOVĚDNÝ PROJEKTANT:<br>Bc. Tomáš Balík<br>TECHNICKÁ KONTROLA:<br>Ing. Miroslav Větrovský<br>HLAVNÍ INŽENÝR PROJEKTU:<br>Ing. Miroslav Větrovský |  |
| AKCE:<br><b>Starý Rokytník (hranice intravilánu) - Radeč (km cca 9,2)</b>  |  | CÍSLO ZAKÁZKY:<br>19_038-A  |  |
| CÍSLO OBJEKTU:<br><b>SO 103</b>  |  | DATUM:<br>10/2020   |  |
| CÍSLO PRÍLOHY:<br><b>03c</b>   |  | REVIZE:<br><b>01</b>  |  |
| NÁZEV PRÍLOHY:<br><b>Podélný profil</b>  |  | STUPEŇ PD:<br><b>DUSP/PDPS</b>  |  |
| NÁZEV PRÍLOHY:<br><b>Podélný profil</b>  |  | PÁŘE:<br><b>DUSP/PDPS</b>   |  |